



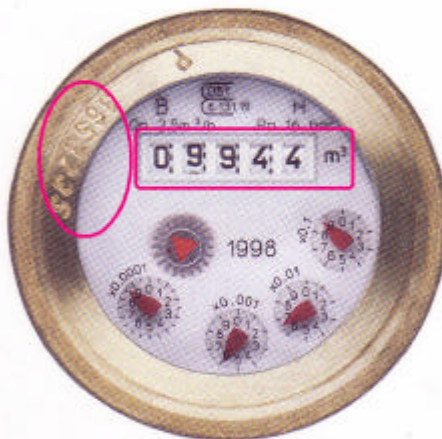
## Hilfestellung zur Zählerablesung

Beim Erfassen der Zählerstände tragen Sie bitte alle Stellen vor dem Komma, also auch alle Nullen vor dem Zählerstand, in die Karte „Zählerablesung“ ein.

Strom



Wasser



Gas



**Beispiel:**

	Zählernummer	Zählerstand	Ablese-Datum
Strom	9835270	000028	10.11.20..
Wasser	3653235	09944	10.11.20..
Gas	9196782	31921	10.11.20..

Bei Fragen steht Ihnen unser **Beratungsteam** im Kundenforum Heumarkt, Wilhelmstraße 149, 42489 Wülfrath, Telefon 02058/903-135, -136, gerne zur Verfügung.